

# ANEXO B PAQUETE 4 PARTIDA 1 AL 10

## MESAS

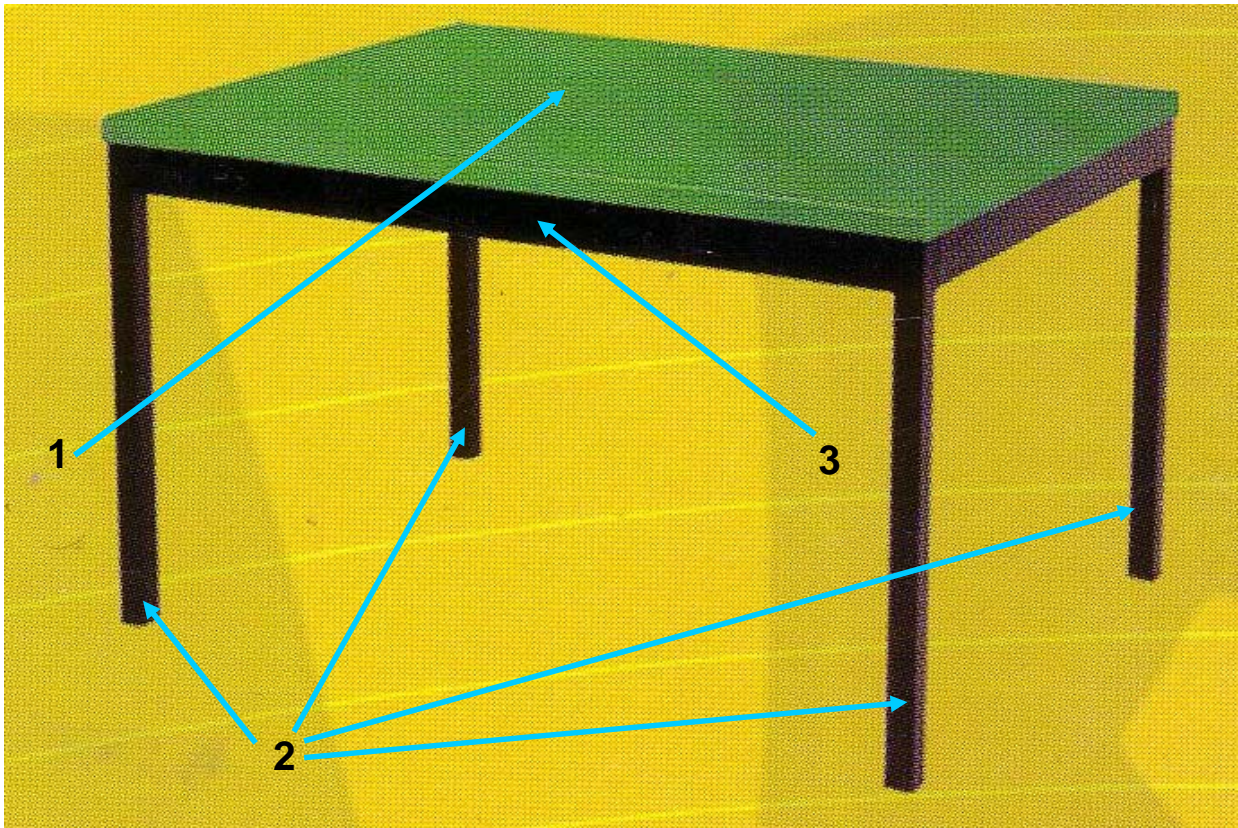
### MESA INFANTIL

**MESA INFANTIL de 0.60 de ancho X 0.80 de largo X 0.50 M de altura**

**1. CUBIERTA:** base de polipropileno de alta densidad de color azul con múltiples nervaduras ( **Foto 1** ) en la parte inferior para refuerzo en forma de enrejillado todo integrado en una sola pieza.

**2.- ESTRUCTURA METÁLICA:** Patas de sección cuadrada de 25.4 mm (1") lámina negra cal. 18. Con acabado a base de pintura electrostática micropulverizada horneada a 200° C color negro, previamente lavada y fosfatizada incluye regatón de polipropileno de alto impacto ( **Foto 3** ) color negro para embutir.

**3.- MARCO PERIMETRAL:** A base de cuatro largueros dos longitudinales y dos transversales de sección rectangular de 25.4 x 50.8 mm (1" x 2") ( **Foto 2** ) lámina negra cal. 18. Con acabado a base de pintura electrostática micropulverizada horneada a 200°C color negro, previamente lavada y fosfatizada incluye 8 orejas fabricadas en lámina cal. No.14 con barreno para pijas cabeza fijadora del No. 10 x 5/8", para fijar cubierta a estructura.



# ANEXO B PAQUETE 4 PARTIDA 1 AL 10

## MESAS

### MESA INFANTIL

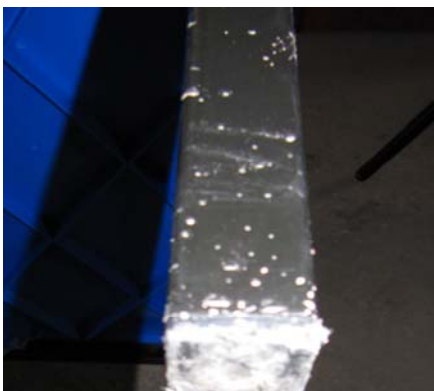
FOTO 1



FOTO 2



FOTO 3



# ANEXO B PAQUETE 4 PARTIDA 1 AL 10

## MESAS



## MESA MAESTRO

### MESA DE MAESTRO DE 1.20 de largo x 0.60 de ancho x 0.75 Mts de alto

Cubierta de 1 1/8" de espesor enchapado con formica color OAK, patas en forma de asnila en tubular 1" cal 14, refuerzo tubular de 3/4" cal 18 que une las patas, faldon de 0.56 m de alto en lamina cal. 20., 1 pedestal con 2 cajones y llave con correderas, incluye 4 placas de lamina 4" x 6" para fijar la cubierta con la estructura, las patas deberán contar con regatón metálico ajustable niquelado con deslizamiento en nylon



# ANEXO B PAQUETE 4 PARTIDA 1 AL 10

## MESAS



## MESAS DE COMPUTO

**MESA DE COMPUTO** de estructura metálica color negro, cubierta con acabado en formica color GREY NEBULA, medidas de 30" X 60" X 1" de alto.

Patas tipo trineo (**Foto 1**) de 28½" de alto

2 grummit para cables (**Foto 2**)

Faldón que une a las dos patas en forma de C de 13.5" de alto (**Foto 3, Foto 4 y Detalle "A"**)



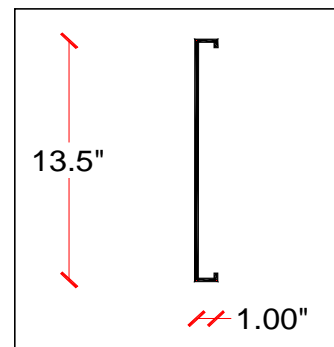
Foto 1



Foto 2



Foto 3



DETALLE "A"



# ANEXO B PAQUETE 4 PARTIDA 1 AL 10

## MESAS



Foto 4



## MESA SEMICIRCULAR

Mesa infantil ajustable de 48" X 72" de cubierta de MDF de 1", con patas ajustables de 22" - 32" color negro/ cromado con regatón ajustables niquelado



# ANEXO B PAQUETE 4 PARTIDA 1 AL 10

## MESAS



## MESA REDONDA

Con cubierta redonda de 42" de diámetro de 1 1/8" de espesor, acabada en laminado resistente de alta presión en color OAK, base metálica cilíndrica DE 29" de altura con patas tipo "X" de 33" color negro

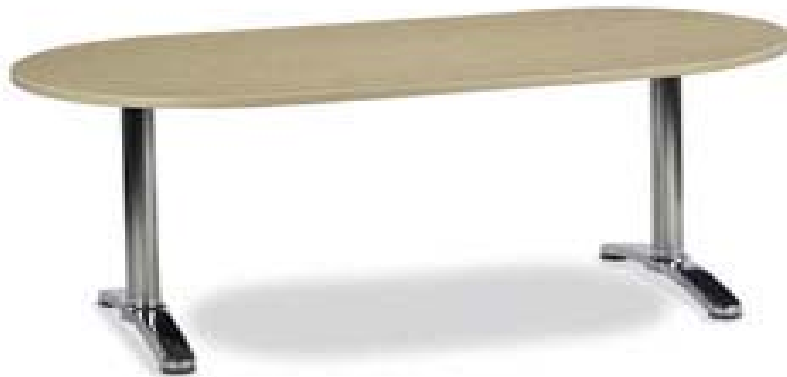


## MESA SALA DE JUNTA

# ANEXO B PAQUETE 4 PARTIDA 1 AL 10

## MESAS

**MESA PARA SALA DE JUNTAS OVALADA** con cubierta acabado laminado de 1 1/8" de espesor en **color camel sagawood**, medidas 36" X 72" patas tipo "T" inversa de acero tubular cilindro de 29" de alto



## ESCRITORIO DE 1 PEDESTAL

De 2 cajones (**Detalle 1**), a base de tubo de 1" Cal. 18, tapas de lamina Cal. 22 color putty, cajones de lamina Cal. 22 color putty, cubierta de 1 1/8" de espesor enchapado con formica color OAK, cajones con llave, medidas 0.75 M de alto X 1.15 M de largo X 0.61 M de ancho, con cajón central (**Detalle 2**) con llave, 4 patas de tubular cuadrado cromadas



Detalle 1

# ANEXO B PAQUETE 4 PARTIDA 1 AL 10

## MESAS



Detalle 2

## ESCRITORIO DE 2 PEDESTALES

Con 2 pedestales con 2 cajones (**Detalle 1**) cada uno, a base de tubo de 1" Cal. 18, tapas de lamina Cal. 22 color putty, cajones de lamina Cal. 22 color putty, cubierta de 1 1/8" de espesor enchapado con formica color OAK, cajones con llave, medidas 0.75 M de alto X 1.53 M de largo X 0.77 M de ancho, con cajón central (**Detalle 2**) con llave, 4 patas de tubular cuadrado cromadas



Detalle 1

# ANEXO B PAQUETE 4 PARTIDA 1 AL 10

## MESAS



## MESA PLASTICA PLEGABLE

Mesa con estructura metálica redonda, en plástico durable de polietileno de alta resistencia (Resina) en color Light Grey.

**Máximo Tamaño general:** 96"W (2438.4 mm) X 30" (762 mm) D X 29.25" (743 mm) H. Patas: 1,125" x 1.0 mm.  
**Cubierta:** 45 mm grueso. Cumple o excede los estándares de prueba (BIFMA y MTL) 350 libras. Distribuido uniformemente.



# ANEXO B PAQUETE 4 PARTIDA 1 AL 10

## MESAS



### MESA PLASTICA PLEGABLE

Mesa con estructura metálica redonda, en plástico durable de polietileno de alta resistencia (Resina) en color Light Grey.

**Máximo Tamaño general:** 72"W (1828.8 mm) X 30" (762 mm) D X 29.25" (743 mm) H. Patas: 1,125" x 1.0 mm.  
**Cubierta:** 45 mm grueso. Cumple o excede los estándares de prueba (BIFMA y MTL) 350 libras. Distribuido uniformemente.





**GOBIERNO DEL ESTADO DE BAJA CALIFORNIA**  
**SECRETARIA DE EDUCACIÓN Y BIENESTAR SOCIAL**



**GOBIERNO DEL ESTADO DE BAJA CALIFORNIA**  
**SECRETARIA DE EDUCACIÓN Y BIENESTAR SOCIAL**



**GOBIERNO DEL ESTADO DE BAJA CALIFORNIA**  
**SECRETARIA DE EDUCACIÓN Y BIENESTAR SOCIAL**



**GOBIERNO DEL ESTADO DE BAJA CALIFORNIA**  
**SECRETARIA DE EDUCACIÓN Y BIENESTAR SOCIAL**



**GOBIERNO DEL ESTADO DE BAJA CALIFORNIA**  
**SECRETARIA DE EDUCACIÓN Y BIENESTAR SOCIAL**



**GOBIERNO DEL ESTADO DE BAJA CALIFORNIA**  
**SECRETARIA DE EDUCACIÓN Y BIENESTAR SOCIAL**



**GOBIERNO DEL ESTADO DE BAJA CALIFORNIA**  
**SECRETARIA DE EDUCACIÓN Y BIENESTAR SOCIAL**



**GOBIERNO DEL ESTADO DE BAJA CALIFORNIA**  
**SECRETARIA DE EDUCACIÓN Y BIENESTAR SOCIAL**



**GOBIERNO DEL ESTADO DE BAJA CALIFORNIA**  
**SECRETARIA DE EDUCACIÓN Y BIENESTAR SOCIAL**



**GOBIERNO DEL ESTADO DE BAJA CALIFORNIA**  
**SECRETARIA DE EDUCACIÓN Y BIENESTAR SOCIAL**

0.762